



4

Liderazgo en recuperación y reciclaje

El bosque urbano, reciclaje

El bosque urbano ha resistido a pie firme la segunda recesión. Ni la caída del consumo ni la obligada austeridad en la gestión pública han sido obstáculo para mantener los altos estándares conseguidos en recogida y reciclaje de papel. La colaboración administración-ciudadano-industria, la fortaleza y eficiencia de los sistemas de recogida y la capacidad recicladora de nuestra industria papelera han hecho posible tasas de recogida por encima del 70% y tasas de reciclaje en torno al 80%. Y el periodo se cierra con la buena noticia de que en 2014 la recogida de papel crece de nuevo y lo hace por encima del 4%.

RECOGIDA DE PAPEL PARA RECICLAR

4.439.300 t

71%

TASA DE RECOGIDA
(% sobre el consumo de papel en España)



PROMOCIÓN DE LA RECUPERACIÓN Y EL RECICLAJE



RECICLAJE

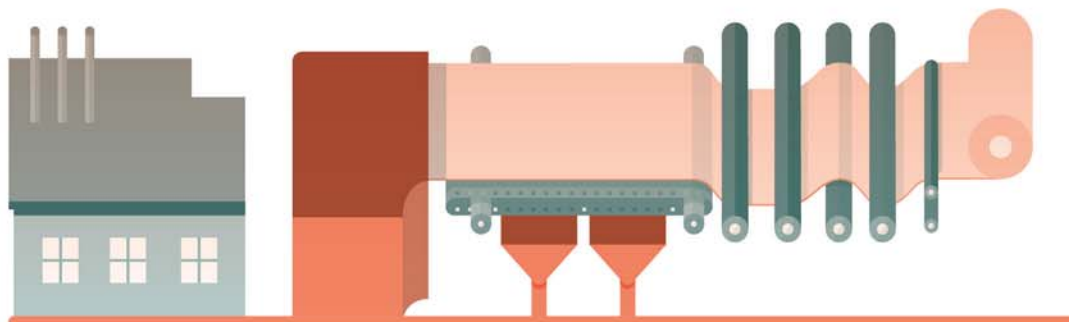
5.052.900 t

DE PAPEL PARA RECICLAR

70% Nacional
30% Importado

81% TASA DE RECICLAJE
(% sobre el consumo de papel en España)

2º MAYOR RECICLADOR DE LA UE



El bosque urbano está muy vivo

 18LR | 19LR | G4-EN28

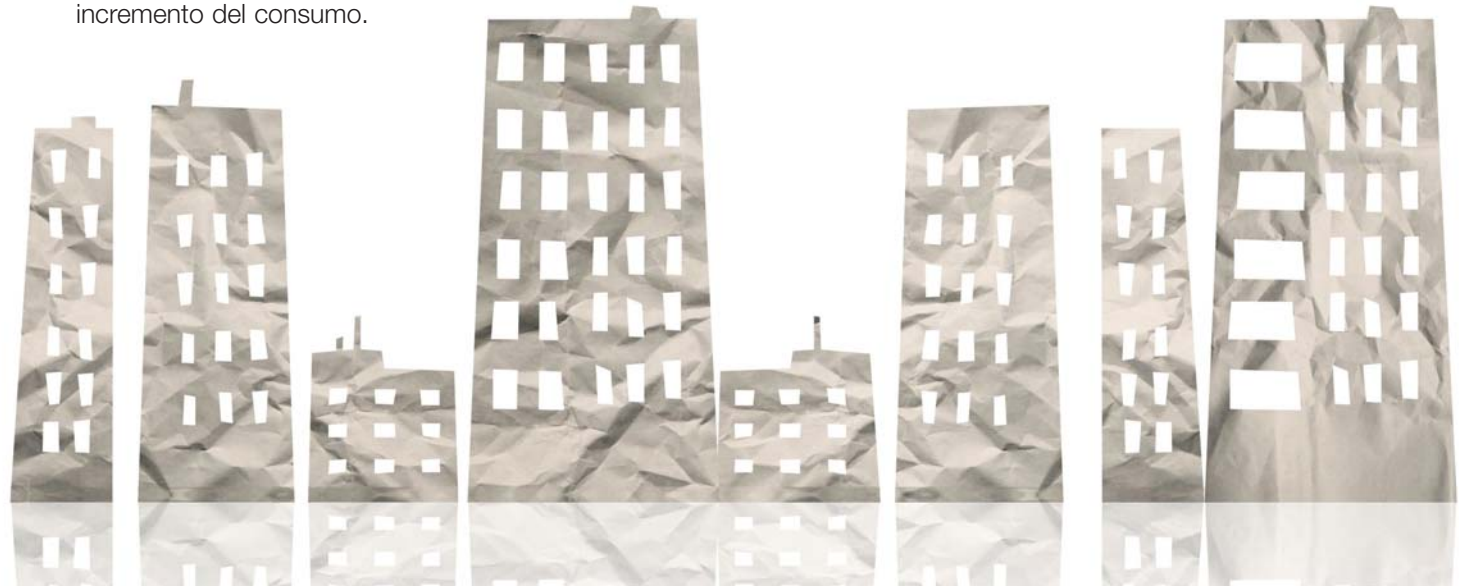
De los 135 kilos de papel que un español consume al año como media, el 71% (96 kilos) se recoge para ser reciclado en las fábricas papeleras. Eso hace un total de **4.439.300 toneladas recogidas en 2014** para su reciclaje, que constituyen lo que se denomina «el bosque urbano». Los productos papeleros, tras ser utilizados, entran en el circuito de reciclaje y de este modo optimizamos el uso de un recurso natural y renovable como la madera y cerramos el ciclo del papel.

Para comprender la verdadera magnitud de esa **tasa de recogida del 71%**, hay que tener en cuenta que hay una cierta cantidad de papel que no se incorpora al circuito del reciclaje porque lo guardamos, como los libros en las bibliotecas, o por su uso específico, como es el caso del papel higiénico. Se estima que el potencial real de recogida de papel y cartón para reciclar está en torno al 85% del consumo.

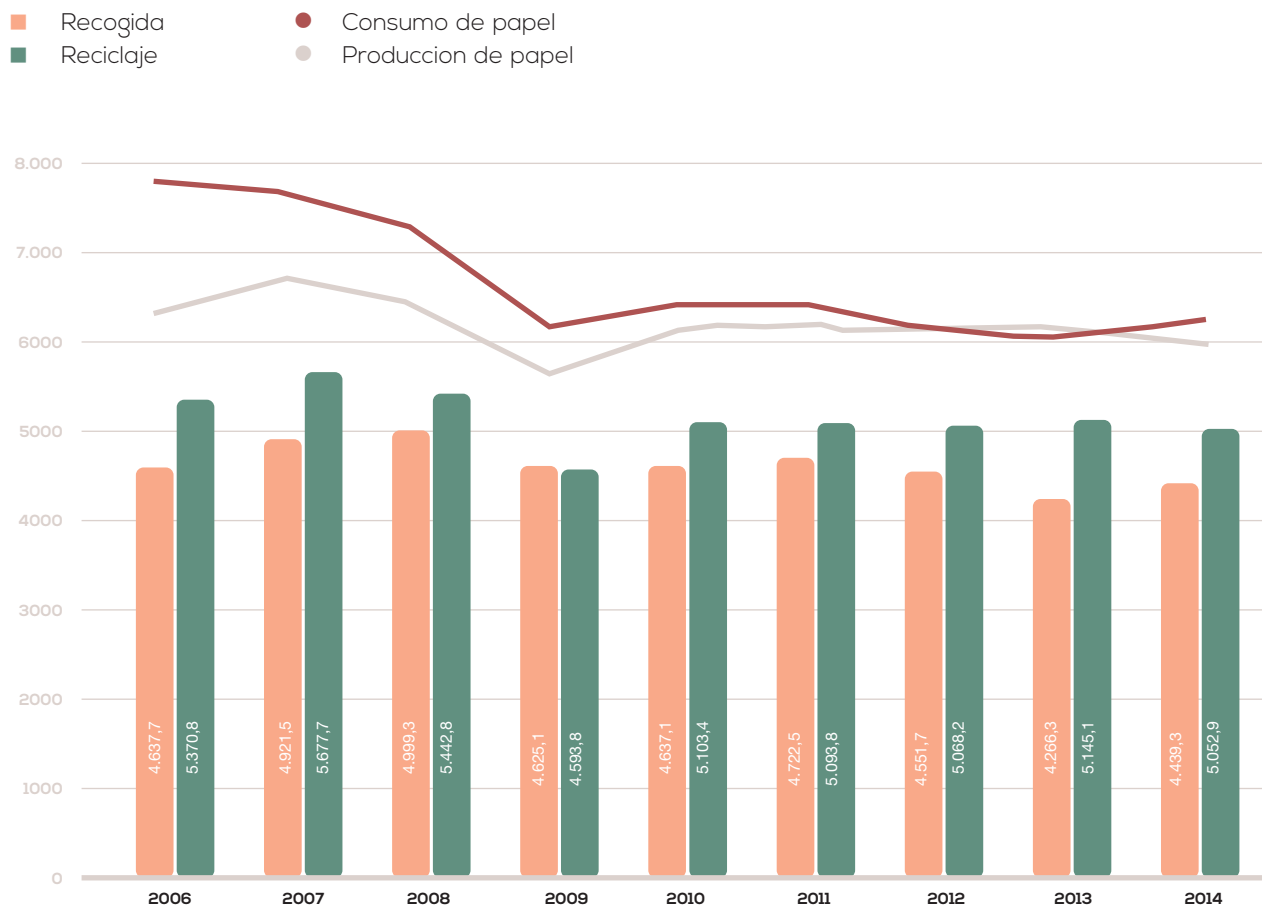
La recogida de papel en España alcanzó en **2008** su récord histórico al rozar los **cinco millones de toneladas** y en los años sucesivos experimentó, como consecuencia de la crisis, un descenso roto solo por el leve repunte de 2011. Coincidiendo con la recuperación del consumo de papel (2,8%), **la recogida de papel crece** de nuevo en 2014 y lo hace con fuerza, **incrementándose un 4,1%**.

La evolución del consumo de papel está íntimamente ligada a la de la recogida de papel para reciclar: si como consecuencia de la crisis compramos una caja de galletas en vez de dos, es evidente que no vamos a poder llevar al contenedor azul dos cajas sino una. No obstante, en el caso español, la concienciación, el arraigo de los hábitos de reciclaje y el buen funcionamiento y la solidez de los sistemas de recogida han conseguido minimizar el impacto del descenso del consumo en el bosque urbano: **a lo largo de la crisis, el consumo de papel se ha reducido un 23% mientras la recogida de papel para reciclar ha descendido alrededor del 11%, de forma mucho más moderada.**

Está claro que nuestro bosque urbano está muy vivo, ya vuelve a crecer y lo hace por encima del incremento del consumo.



Volumen de recogida y reciclaje de papel y cartón (miles de toneladas)



FUENTE: ASPAPEL

¿SABES CÓMO FUNCIONA EL BOSQUE URBANO?



- Los productos papeleros, una vez utilizados, se recogen para reciclar a través de la recogida selectiva municipal, (contenedor azul, puerta a puerta comercial y puntos limpios) y de la recogida que realizan operadores privados en grandes superficies de distribución, industrias, imprentas, etc.
- En el papel doméstico es donde existe margen de mejora, ya que la tasa de recogida está en el 60%, mientras en las grandes superficies, imprentas, industrias, etc. la tasa es del 100%.
- Todo ese papel y cartón va a los almacenes de las empresas del sector de la recuperación donde recibe un tratamiento consistente en su clasificación, acondicionamiento y enfardado.
- Finalmente las fábricas papeleras compran ese papel y ese cartón y lo reciclan, utilizándolo como materia prima para fabricar papel y cartón reciclado.



SE RECOGEN

4.439.300

TONELADAS DE PAPEL PARA RECICLAR

La fábrica papelera recicladora de materia prima local



España es una potencia en reciclaje de papel y cartón. En 2014, las **fábricas papeleras españolas reciclaron 5.052.900 toneladas de papel y cartón**. En la Unión Europea, solo Alemania supera ese volumen de reciclaje.

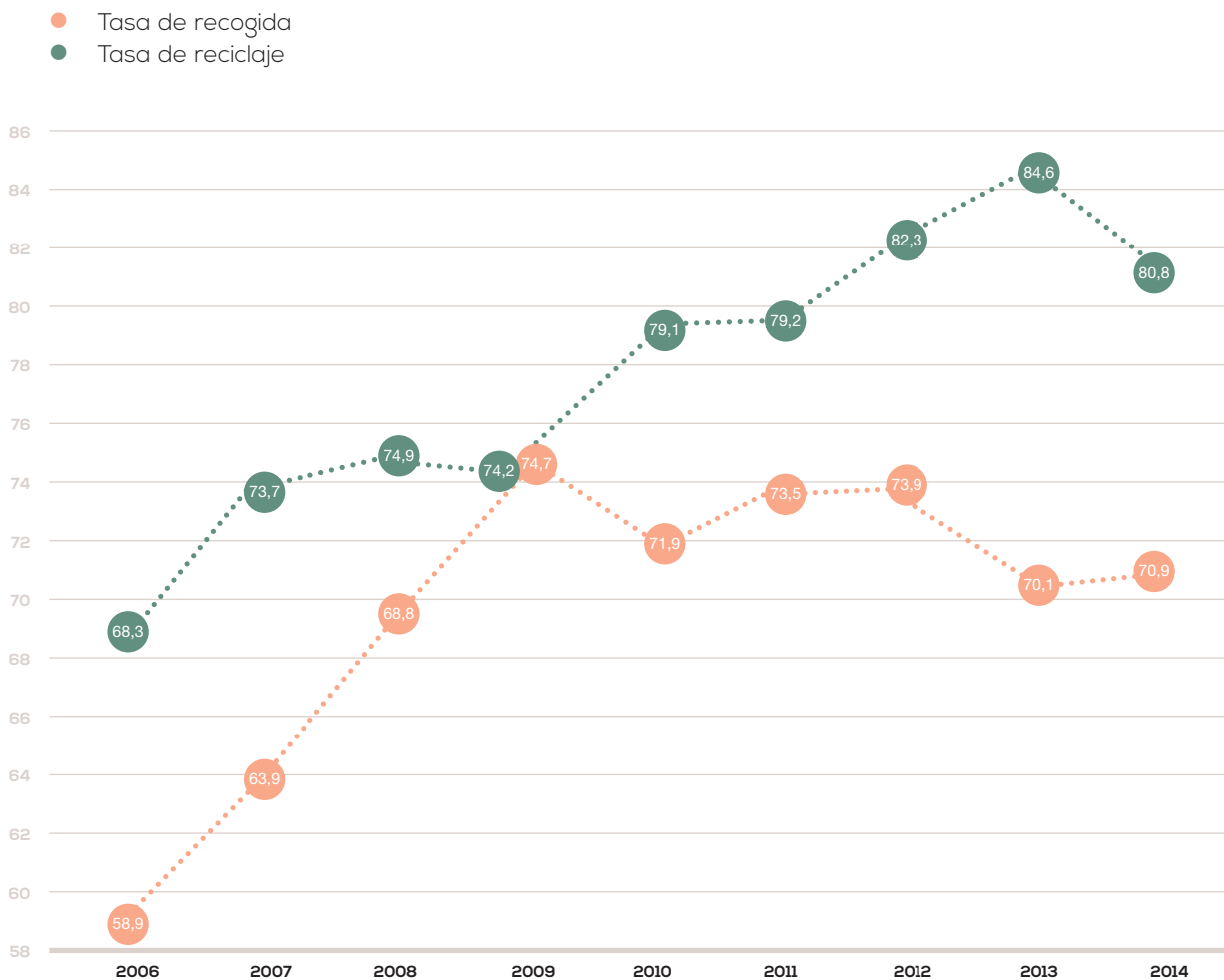
La capacidad recicladora de nuestra industria papelera permite garantizar el reciclaje de todo el papel y cartón que se recoge en España, cerrando el ciclo en nuestro país. De hecho, en **2014 se recogieron 4,4 millones de toneladas** y nuestra industria recicló más de 5 millones de toneladas. Sin embargo, las exportaciones de papel para reciclar, con destino fundamentalmente a China, crecieron un 34% hasta las 891.600 toneladas y la industria papelera se vio obligada a importar 1,5 millones de toneladas de papel para reciclar procedente de Francia y Portugal.

Pese al crecimiento de las exportaciones, el 70% del papel para reciclar utilizado en 2014 por la industria papelera española era de procedencia local y el 30% restante se importó de países limítrofes.



Tasa de recogida y tasa de reciclaje de papel y cartón (%)

18LR | 19LR | G4-EN28



TASA DE RECOGIDA: Recogida de papel para reciclar expresado en % sobre el consumo de papel y cartón
TASA DE RECICLAJE: Consumo de papel para reciclar como materia prima por la industria expresado en % sobre el consumo de papel y cartón.

FUENTE: ASPAPEL

¿SABES CÓMO FUNCIONA LA FÁBRICA RECICLADORA?

- En la fábrica papelera, el papel para reciclar se mezcla con agua. En sucesivas fases de depuración se van separando las fibras de celulosa de las grapas, plásticos... Si se trata de papel impreso, se retiran también las tintas por un proceso de flotación.
- La pasta formada ya solo por fibras limpias pasa a la máquina papelera. En ella se forma una banda húmeda de papel de la que se va eliminando el agua por gravedad, vacío, presión y finalmente con un secado térmico.



**LAS FÁBRICAS PAPELERAS
ESPAÑOLAS RECICLARON**

5.052.900

TONELADAS DE PAPEL Y CARTÓN

El reciclaje clave en economía circular del papel



El reciclaje -consustancial a la fabricación del papel- es pieza clave en el tránsito hacia la economía circular en el que se halla inmersa la industria del papel en España y por lo tanto uno de los pilares fundamentales de su estrategia de sostenibilidad.

La industria del papel propugna una nueva política de materias primas que implica a todos los que participan en el círculo virtuoso del reciclaje, desde el ciudadano, pasando por las administraciones públicas y el sector de la recuperación de papel y cartón, hasta las fábricas papeleras donde se realiza el reciclaje final.

En primer lugar es necesario **fijar objetivos de reciclaje de residuos ambiciosos y homogéneos para todos los materiales**. Se debe prohibir la entrada en los vertederos de residuos reciclables, que son un recurso valioso.

Hay que **fortalecer el sistema de recogida selectiva municipal** con inversiones en contenerización y reposición de contenedores y se deben potenciar las recogidas selectivas en los pequeños comercios y oficinas.

Para mejorar la competitividad del reciclaje en España, se debe **promover un marco legal**, que no penalice los residuos del reciclado con las mismas tasas que los residuos sin tratar. Y a la vez es necesario disponer de opciones que permitan la valorización de los residuos del reciclado en las instalaciones propias o en las de otras industrias.

El apoyo a la industria recicladora, a las fábricas papeleras donde se produce el reciclaje final, pasa por **promover que los residuos recuperados en España se reciclen en España o en la UE**, generando valor y riqueza allí donde se están haciendo las inversiones y el esfuerzo para recoger y reciclar los residuos.

Para mejorar la concienciación y la colaboración ciudadana, es fundamental aumentar la **transparencia en la información**, publicando puntualmente los resultados del reciclaje y el destino final de los residuos recogidos de forma selectiva. Y es esencial que los flujos sean medidos de forma homogénea en toda Europa para que puedan ser comparables.

La labor de **información y divulgación** es también esencial para cambiar las pautas de consumo y dar preferencia a los materiales que tienen un mejor comportamiento medioambiental. Estas nuevas pautas de consumo serán paralelas a la disminución del impacto de los residuos en el medio ambiente, a través de medidas de prevención y ecodiseño eficaces.

Fijar **objetivos de reciclaje de residuos** ambiciosos y homogéneos para todos los materiales.

Fortalecer el **sistema de recogida selectiva municipal**.

Promover un **marco legal adecuado y el reciclaje final en España o la UE**.

Transparencia en la **información al ciudadano**.

Establecer nuevas **pautas de consumo**.

Ecodiseño de los productos papeleros.



DIEZ CLAVES ESTRATÉGICAS PARA LA RECOGIDA Y RECICLAJE DE PAPEL

- 1 Fijar **objetivos de reciclaje de residuos ambiciosos y homogéneos** para todos los materiales.
- 2 **Prohibir** la entrada de **residuos reciclables en los vertederos**.
- 3 Fortalecer el **sistema de recogida selectiva municipal** con inversiones en contenerización y reposición de contenedores.
- 4 Potenciar las **recogidas selectivas** en los **pequeños comercios y oficinas**.
- 5 Promover que los **residuos recuperados** en España se **reciclen en España** o en la **Unión Europea**.
- 6 **No penalizar** los residuos del reciclado con las mismas tasas que los residuos sin tratar.
- 7 Permitir la **valorización de los residuos** del reciclado en las instalaciones propias o en las de otras industrias.
- 8 Motivar la **colaboración ciudadana**, con transparencia en la información sobre los resultados del reciclaje y el destino final de los residuos.
- 9 **Medir homogéneamente** los flujos de residuos en toda Europa para que puedan ser comparables.
- 10 **Cambiar las pautas de consumo**, dando preferencia a los materiales que tienen un mejor comportamiento medioambiental.

El ciudadano quiere saber más para reciclar más y mejor



El reciclaje de papel y cartón es sin duda la estrategia medioambiental en la que los ciudadanos españoles se han implicado de forma mayoritaria y con mayor nivel de compromiso.

La Encuesta sobre el Papel en España (TECEL ESTUDIOS- SIGMADOS para El Foro del Papel, 2012), el mayor estudio de opinión sobre el tema realizado en nuestro país, detecta que **la reciclabilidad es la característica del papel mejor valorada** por los ciudadanos (con un 8 sobre 10). Y ello a pesar de que solo un pequeño porcentaje de los encuestados es consciente de que actualmente se recoge para su reciclaje más del 70% del papel que consumimos: de hecho, ocho de cada diez ciudadanos cree que se recoge menos.

Aun sin conocer la verdadera magnitud del éxito del reciclaje de papel cartón en nuestro país, **los ciudadanos valoran positivamente el funcionamiento de los sistemas de recogida** (con un 7 sobre 10). Y además demuestran un alto grado de interés por el reciclaje, que es precisamente el tema papelero sobre el que **mayoritariamente demandan más información** (67% de los encuestados).

Conocer el destino final del reciclaje es una potente herramienta de motivación. El ciudadano sabe que el esfuerzo realizado depositando el papel y el cartón en los contenedores azules merece la pena porque se traduce en la creación de valor añadido, riqueza y empleo verde, además de comportar beneficios medioambientales como la reducción de los vertederos y las emisiones que en ellos se producen y optimizar el uso de un recurso renovable como la fibra de celulosa procedente de la madera.

¿SABES CÓMO COLABORAR CON EL RECICLAJE?



- **Tarea colectiva.** El reciclaje de papel y cartón es una tarea colectiva en la que todos estamos implicados: la administración, la industria y los ciudadanos, cuya colaboración es eslabón clave en esa cadena.



- **Todo tu papel y cartón, al contenedor azul.** Deposita todo tu papel y cartón usado dentro de los contenedores azules, porque el papel y el cartón son 100% reciclables. Es importante recoger el papel y el cartón separadamente de otros materiales para evitar que se manchen y facilitar su reciclaje.



- **Solo papel.** No introduzcas en el contenedor azul otros materiales que no sean papel y cartón (como bolsas de plástico, cuerdas...).



- **Piega las cajas.** Recuerda plegar las cajas antes de introducirlas en el contenedor para que no ocupen más espacio del necesario. Y si las cajas no caben, déjalas plegadas y atadas al lado del contenedor.

Promoción de la recogida y el reciclaje



ASPAPPEL promueve la recogida y reciclaje de papel y cartón con el programa *Tu papel 21*, en el marco del proyecto *Tu Papeles Importante*. El objetivo es desarrollar la recogida selectiva y el reciclaje de papel y cartón en el ámbito municipal y contribuir al desarrollo sostenible.

Tu Papel 21 es un sistema de evaluación, asesoramiento y certificación de la recogida de papel y cartón para entidades locales, en el que participan actualmente más de 130, de las cuales 30 han sido ya certificadas.

La *certificación Tu papel 21* es el reconocimiento de la buena gestión municipal, el compromiso de los ciudadanos de la localidad y la colaboración de los agentes implicados en la recogida del papel y cartón.



¿SABES CÓMO FUNCIONA LA CERTIFICACIÓN TU PAPEL 21?

- Pueden certificarse los ayuntamientos (y agrupaciones de ayuntamientos) de más de 50.000 habitantes y capitales de provincia. No obstante, si algún otro ayuntamiento solicitase participar en el programa, ASPAPEL estudiará su solicitud.
- El proceso de certificación parte de una evaluación y auditoría ambiental de la situación general de la recogida de papel y cartón municipal, centrada en 21 indicadores, que se agrupan en 5 bloques: recogida del contenedor azul, recogidas complementarias, información y concienciación ciudadana, regulación y planificación y resultados y trazabilidad hasta reciclaje final.
- El proceso de certificación del programa *Tu papel 21* es un sistema dinámico e implica la mejora continua en la recogida de papel y cartón. Al certificarse, la entidad local se compromete a cumplir un plan para seguir avanzando en los aspectos en que se han detectado oportunidades de mejora.
- Periódicamente, se actualiza el diagnóstico ambiental de la entidad local para renovar la certificación y comprobar el cumplimiento del plan de mejoras.

Listado entidades locales con certificado *TU PAPEL 21*



030-2015	Rivas Vaciamadrid
029-2014	Soria
028-2014	Coslada
027-2013	San Fernando (Cádiz)
026-2013	Valladolid
025-2012	Segovia
024-2012	Alcorcón
023-2012	Sant Boi de Llobregat
022-2011	Logroño
021-2011	Sabadell
020-2010	Cádiz
019-2010	Alcoy
018-2010	Burgos
017-2010	Salamanca
016-2009	Gijón
015-2008	Barcelona
014-2008	Costa del Sol Occidental
013-2008	Palma (Mallorca)
012-2007	León
011-2007	Pozuelo de Alarcón
010-2007	Bilbao
009-2007	A Coruña
008-2006	Ciudad Real
007-2005	Granada
006-2005	Reus
005-2005	Oviedo
004-2005	Lleida
003-2005	San Marcos (Gipuzkoa)
002-2005	Comarca de Pamplona
001-2005	Fuenlabrada

NOTA: Aunque Rivas Vaciamadrid obtuvo su certificado en 2015, el proceso se desarrolló fundamentalmente en 2014.

Objetivos

Cumplimiento

Para el período 2011-2014 se habían fijado dos objetivos en el ámbito de la recogida y el reciclaje de papel y cartón: mantener la tasa de recogida por encima del 70% y garantizar el reciclaje de todo el papel recogido selectivamente en España.

1. Pese a la crisis, **la tasa de recogida se ha mantenido por encima del 70%** durante todo el período: 73,5% en 2011; 73,9% en 2012; 70,1% en 2013 y 70,9% en 2014. El trabajo de ASPAPEL con el **programa de asesoramiento y certificación *Tu papel 21*** y la **elaboración y difusión de estadísticas** de recogida por grandes ciudades y Comunidades Autónomas han contribuido a mantener estas buenas cifras en un período complicado.
2. Con respecto al segundo objetivo, tanto la capacidad recicladora como los datos de reciclaje (consumo de papel para reciclar como materia prima) de la industria papelera española se han mantenido, durante este difícil período de la segunda recesión, por encima del volumen de la recogida, renovando año a año la **garantía de reciclaje de todo el papel y cartón que se recoge en España**.

ASPAPPEL trabaja con las administraciones locales en la **promoción del reciclaje *made in Europe***, en fábricas papereras españolas o europeas, apostando por el reciclaje en cercanía y la economía circular. De este modo, se crea tejido industrial, valor añadido, empleo verde y riqueza allí donde se han hecho el esfuerzo y las inversiones para recoger esos residuos y se garantiza que serán reciclados de acuerdo a los altos estándares medioambientales de la Unión Europea.



El sector paperero, en sus objetivos para el período 2015-2017, da un paso más en la promoción de la recogida y el reciclaje y pone el acento en la calidad y la colaboración con el resto de los agentes de la cadena del reciclado de papel.

1. Mantener la tasa de recogida de papel por encima del **72%**.
2. Promover que el reciclaje en cercanía suponga el **87%** del papel reciclado en las fábricas españolas, de acuerdo con lo dispuesto en la Ley de residuos 22/2011.
3. Conseguir que los componentes no papereros presentes en el papel para reciclar no superen el **2%** y que se realicen mediciones de calidad en al menos el **70%** de las entradas a fábrica.
4. Disponer de una estructura de trabajo común con proveedores de papel para reciclar, que representen al menos el **60%** de la recuperación.
5. Poner en marcha un proyecto específico para recuperar al menos **20.000** toneladas anuales adicionales de archivos.

CUMPLIMIENTO DE OBJETIVOS 2011-2014

RECOGIDA

1. TASA RECOGIDA POR ENCIMA 70%



(cuantificar compromiso ciudades más relevantes)

TASA DE RECOGIDA

2010: 71,9%
2014: 70,9%

TU PAPEL ES IMPORTANTE

Certificación Tu papel 21
Elaboración de estadísticas

RECICLAJE

2. GARANTIZAR EL RECICLAJE DE TODO EL PAPEL RECOGIDO SELECTIVAMENTE EN ESPAÑA



Compromiso Administración y grandes generadores

RECICLAJE

2010: 5.103.400 t
2014: 5.052.900 t

RECOGIDA

2010: 4.637.100 t
2014: 4.439.300 t

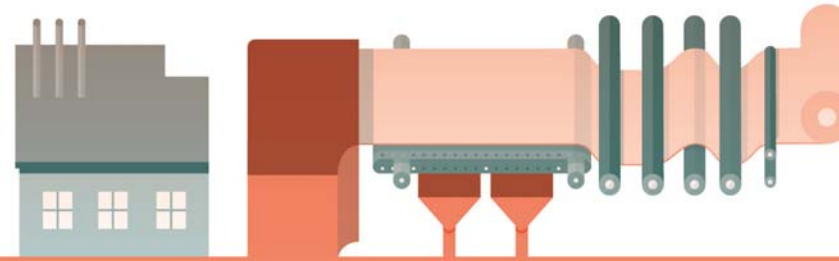
TU PAPEL ES IMPORTANTE

Certificación Tu papel 21
Reciclaje "made in Spain"

RECOGIDA DE PAPEL PARA RECICLAR



RECICLAJE



NUEVOS OBJETIVOS 2015-2017

RECOGIDA



1. TASA RECOGIDA POR ENCIMA 72%



2. PROYECTO ESPECÍFICO RECUPERACIÓN 20.000 t/año ADICIONALES DE ARCHIVOS



3. ESTRUCTURA TRABAJO COMÚN CON PROVEEDORES

(que representen al menos 60% de la recuperación)

RECICLAJE



4. MEJORAR CALIDAD PAPEL PARA RECICLAR

(menos de 2% de componentes no papeleros y mediciones calidad en 70% entradas fábrica)



5. PROMOCIÓN RECICLAJE EN CERCANÍA

(que suponga 87% del papel reciclado en fábricas españolas, de acuerdo con Ley de residuos 22/2011)